



**Сергиево-Посадский городской округ
Московской области**

Утверждена
Распоряжением
Министерства энергетики
Московской области

от «___» _____ 20__ г. № _____

**Схема теплоснабжения
Сергиево-Посадского городского округа Московской области
на период с 2021 до 2040 года**

Обосновывающие материалы. Книга 15

Сведений, составляющих государственную тайну в соответствии с Указом Президента Российской Федерации от 30.11.1995 № 1203 «Об утверждении перечня сведений, отнесенных к государственной тайне», не содержится.

**Заместитель Главы
Сергиево-Посадского городского округа**



С.Ф. Анфилов

Разработчик: ООО «Центр теплоэнергосбережений».
Юр. адрес: 107078, г. Москва, ул. Новая Басманная, д. 19/1, офис 521
Факт. адрес: 107078, г. Москва, ул. Новая Басманная, д. 19/1, офис 521

**Генеральный директор
ООО «ЦТЭС»**



А.Х. Регинский

2021 г.
Москва

Оглавление

ВВЕДЕНИЕ	5
Общие положения	6
1 Описание изменений в зонах деятельности единых теплоснабжающих организаций, произошедших за период, предшествующий актуализации схемы теплоснабжения, и актуализированные сведения в реестре систем теплоснабжения и реестре единых теплоснабжающих организаций (в случае необходимости) с описанием оснований для внесения изменений.....	7
2 Реестр систем теплоснабжения, содержащий перечень теплоснабжающих организаций, действующих в каждой системе теплоснабжения, расположенных в границах поселения, городского округа, города федерального значения.....	8
3 Реестр единых теплоснабжающих организаций, содержащий перечень систем теплоснабжения, входящих в состав единой теплоснабжающей организации	17
4 Основания, в том числе критерии, в соответствии с которыми теплоснабжающая организация определена единой теплоснабжающей организацией.....	20
4.1 Порядок определения ЕТО	20
4.2 Критерии определения ЕТО	20
4.3 Обязанности ЕТО.....	21
4.4 Внесение изменений в зоны деятельности ЕТО	21
4.5 Утвержденные решения о присвоении статуса ЕТО.....	21
4.5.1 Определение ЕТО в зонах теплоснабжения № 01-62	21
4.5.2 Предложения по зоне теплоснабжения №№ 75	22
4.5.3 Предложения по зонам теплоснабжения №№ 76 - 88.....	22
4.5.4 Предложения по зонам индивидуального теплоснабжения.....	23
5 Заявки теплоснабжающих организаций, поданные в рамках разработки проекта схемы теплоснабжения (при их наличии), на присвоение статуса единой теплоснабжающей организации.....	30
6 Описание границ зон деятельности единой теплоснабжающей организации (организаций).....	31

Определения

В настоящем томе применяют следующие термины с соответствующими определениями:

Термины	Определения
Теплоснабжение	Обеспечение потребителей тепловой энергии тепловой энергией, теплоносителем, в том числе поддержание мощности
Система теплоснабжения	Совокупность источников тепловой энергии и теплопотребляющих установок, технологически соединенных тепловыми сетями
Источник тепловой энергии	Устройство, предназначенное для производства тепловой энергии
Тепловая мощность	Количество тепловой энергии, которое может быть произведено и (или) передано по тепловым сетям за единицу времени
Тепловая нагрузка	Количество тепловой энергии, которое может быть принято потребителем тепловой энергии за единицу времени
Потребитель тепловой энергии (далее потребитель)	Лицо, приобретающее тепловую энергию (мощность), теплоноситель для использования на принадлежащих ему на праве собственности или ином законном основании теплопотребляющих установках либо для оказания коммунальных услуг в части горячего водоснабжения и отопления
Теплопотребляющая установка	Устройство, предназначенное для использования тепловой энергии, теплоносителя для нужд
Теплоснабжающая организация	Организация, осуществляющая продажу потребителям и (или) теплоснабжающим организациям произведенных или приобретенных тепловой энергии (мощности), теплоносителя и владеющая на праве собственности или ином законном основании источниками тепловой энергии и (или) тепловыми сетями в системе теплоснабжения, посредством которой осуществляется теплоснабжение потребителей тепловой энергии (данное положение применяется к регулированию сходных отношений с участием индивидуальных предпринимателей)
Зона действия системы теплоснабжения	Территория городского округа или ее часть, границы которой устанавливаются по наиболее удаленным точкам подключения потребителей к тепловым сетям, входящим в систему теплоснабжения
Зона действия источника тепловой энергии	Территория городского округа или ее часть, границы которой устанавливаются закрытыми секционированными задвижками тепловой сети системы теплоснабжения
Установленная мощность источника тепловой энергии	Сумма номинальных тепловых мощностей всего принятого по акту ввода в эксплуатацию оборудования, предназначенного для отпуска тепловой энергии потребителям на собственные и хозяйственные нужды
Располагаемая мощность источника тепловой энергии	Величина, равная установленной мощности источника тепловой энергии за вычетом объемов мощности, не реализуемой по техническим причинам, в том числе по причине снижения тепловой мощности оборудования в результате эксплуатации на продленном техническом ресурсе (снижение параметров пара перед турбиной, отсутствие рециркуляции в пиковых водогрейных котлоагрегатах и др.)
Мощность источника тепловой энергии нетто	Величина, равная располагаемой мощности источника тепловой энергии за вычетом тепловой нагрузки на собственные и хозяйственные нужды
Комбинированная выработка электрической и тепловой энергии	Режим работы теплоэлектростанций, при котором производство электрической энергии непосредственно связано с одновременным производством тепловой энергии
Расчетный элемент территориального деления	Территория городского округа или ее часть, принятая для целей разработки схемы теплоснабжения в неизменяемых границах на весь срок действия схемы теплоснабжения

Базовый режим работы источника тепловой энергии	Режим работы источника тепловой энергии, который характеризуется стабильностью функционирования основного оборудования (котлов, турбин) и используется для обеспечения постоянного уровня потребления тепловой энергии, теплоносителя потребителями при максимальной энергетической эффективности функционирования такого источника
Пиковый режим работы источника тепловой энергии	Режим работы источника тепловой энергии с переменной мощностью для обеспечения изменяющегося уровня потребления тепловой энергии, теплоносителя потребителями
Радиус эффективного теплоснабжения	Максимальное расстояние от теплопотребляющей установки до ближайшего источника тепловой энергии в системе теплоснабжения, при превышении которого подключение теплопотребляющей установки к данной системе теплоснабжения нецелесообразно по причине увеличения совокупных расходов в системе теплоснабжения
Инвестиционная программа организации, осуществляющей регулируемые виды деятельности в сфере теплоснабжения	Программа финансирования мероприятий организации, осуществляющей регулируемые виды деятельности в сфере теплоснабжения, строительства, капитального ремонта, реконструкции и (или) модернизации источников тепловой энергии и (или) тепловых сетей в целях развития, повышения надежности и энергетической эффективности системы теплоснабжения, подключения теплопотребляющих установок потребителей тепловой энергии к системе теплоснабжения

ВВЕДЕНИЕ

В соответствии с пунктом 49 «Требования к схемам теплоснабжения», утвержденных постановлением Правительства РФ от 22.02.2012 №154, в главе 11 «Обоснование предложения по определению единой теплоснабжающей организации» выполнено следующее:

- 1) определены границы зон деятельности ЕТО;
- 2) выполнен анализ соответствия теплосетевых и теплоснабжающих организаций критериям определения ЕТО в каждой из выделенных зон деятельности ЕТО;
- 3) сформировано предложение по определению ЕТО в каждой из выделенных зон деятельности ЕТО;
- 4) сформировано предложение по определению ЕТО на несколько систем теплоснабжения.

Материалы данной главы предназначены для обоснования и формирования раздела 8 «Решение об определении единой теплоснабжающей организации (организаций)» утверждаемой части схемы теплоснабжения.

ОБЩИЕ ПОЛОЖЕНИЯ

Одним из основополагающих принципов организации теплоснабжения в поселениях, заложенных в федеральный закон «О теплоснабжении», является обеспечение обязательного выбора единой теплоснабжающей организации, ответственной за надежное теплоснабжение перед всеми потребителями в системе теплоснабжения.

Понятие «Единая теплоснабжающая организация» введено Федеральным законом от 27.07.2010 г. № 190 «О теплоснабжении» (далее – ФЗ-190).

В соответствии со ст. 2 ФЗ-190 единая теплоснабжающая организация определяется в схеме теплоснабжения федеральным органом исполнительной власти, уполномоченным Правительством Российской Федерации на реализацию государственной политики в сфере теплоснабжения, или органом местного самоуправления на основании критериев и в порядке, который установлен правилами организации теплоснабжения, утвержденными Правительством Российской Федерации.

В отношении городов с численностью населения 500 тысяч человек и более статус единой теплоснабжающей организации присваивается теплоснабжающей и (или) теплосетевой организации решением Федерального органа исполнительной власти (Министерство энергетики РФ) при утверждении схемы теплоснабжения.

Критерии и порядок определения ЕТО установлены в Правилах организации теплоснабжения в Российской Федерации, утвержденных Постановлением Правительства Российской Федерации от 08.08.2012 г. № 808 «Об организации теплоснабжения в Российской Федерации и о внесении изменений в некоторые законодательные акты Правительства Российской Федерации» (далее – ПП РФ № 808 от 08.08.2012 г.).

1 ОПИСАНИЕ ИЗМЕНЕНИЙ В ЗОНАХ ДЕЯТЕЛЬНОСТИ ЕДИНЫХ ТЕПЛОСНАБЖАЮЩИХ ОРГАНИЗАЦИЙ, ПРОИЗОШЕДШИХ ЗА ПЕРИОД, ПРЕДШЕСТВУЮЩИЙ АКТУАЛИЗАЦИИ СХЕМЫ ТЕПЛОСНАБЖЕНИЯ, И АКТУАЛИЗИРОВАННЫЕ СВЕДЕНИЯ В РЕЕСТРЕ СИСТЕМ ТЕПЛОСНАБЖЕНИЯ И РЕЕСТРЕ ЕДИНЫХ ТЕПЛОСНАБЖАЮЩИХ ОРГАНИЗАЦИЙ (В СЛУЧАЕ НЕОБХОДИМОСТИ) С ОПИСАНИЕМ ОСНОВАНИЙ ДЛЯ ВНЕСЕНИЯ ИЗМЕНЕНИЙ

В соответствии с п. 19 Правил организации теплоснабжения, изменение границ зоны (зон) деятельности единой теплоснабжающей организации, а также сведения о присвоении другой организации статуса единой теплоснабжающей организации подлежат внесению в схему теплоснабжения при ее актуализации (разработке новой версии Схемы теплоснабжения).

При актуализации Схемы теплоснабжения, в части изменений функциональной структуры теплоснабжения необходимо отметить следующее:

- 1) Уточнена организационно-правовая форма собственности по теплоснабжающим и теплосетевым организациям;
- 2) Уточнен перечень существующих источников тепловой энергии. Всего в схеме теплоснабжения рассматривается 93 котельных.

2 РЕЕСТР СИСТЕМ ТЕПЛОСНАБЖЕНИЯ, СОДЕРЖАЩИЙ ПЕРЕЧЕНЬ ТЕПЛОСНАБЖАЮЩИХ ОРГАНИЗАЦИЙ, ДЕЙСТВУЮЩИХ В КАЖДОЙ СИСТЕМЕ ТЕПЛОСНАБЖЕНИЯ, РАСПОЛОЖЕННЫХ В ГРАНИЦАХ ПОСЕЛЕНИЯ, ГОРОДСКОГО ОКРУГА, ГОРОДА ФЕДЕРАЛЬНОГО ЗНАЧЕНИЯ

Реестр существующих изолированных систем теплоснабжения, содержащий перечень теплоснабжающих организаций, действующих в каждой системе теплоснабжения, расположенных в границах Сергиево-Посадского ГО, представлен в таблице 2-1.

Технологические связи имеются между системами теплоснабжения, образованными на базе следующих теплоисточников:

- Котельные Углич, Рабочий поселок;
- Котельные №№ 1, 2 в г. Хотьково.
- Котельные №№ 4, 6 в г. Хотьково.

Таблица 2-1 - Реестр существующих изолированных систем теплоснабжения, содержащий перечень теплоснабжающих организаций, действующих в каждой системе теплоснабжения, расположенных в границах Сергиево-Посадского ГО

№ п/ п	Зона теплоснабже ния	Наименование теплоисточника	Адрес	Энергоисточник		Тепловые сети		Осуществлен ие регулируемо й деятельности
				собственник	эксплуатационная ответственность	собственник	эксплуатационная ответственность	
Котельные МУП «СП Теплосеть»								
1	1	Котельная Клементьевский поселок	г. Сергиев Посад, ул. Школьная, 26	УМС АСПГО	МУП «СП Теплосеть»	УМС АСПГО	МУП «СП Теплосеть»	да
2	2	Котельная Квартал В	г. Сергиев Посад, ул. Вознесенская, 84а	УМС АСПГО	МУП «СП Теплосеть»	УМС АСПГО	МУП «СП Теплосеть»	да
3	3	Котельная Горбольница	г. Сергиев Посад, ул. Кирова, 89	УМС АСПГО	МУП «СП Теплосеть»	УМС АСПГО	МУП «СП Теплосеть»	да
4	4	Котельная Дом Быта	г. Сергиев Посад, ул. Вознесенская, 55, корп. а	УМС АСПГО	МУП «СП Теплосеть»	УМС АСПГО	МУП «СП Теплосеть»	да
5	5	Котельная Очистные сооружения	г. Сергиев Посад ул. Маслиева, 38- а	УМС АСПГО	МУП «СП Теплосеть»	УМС АСПГО	МУП «СП Теплосеть»	да
6	6	Котельная Семхоз	пос. Семхоз , пл. Советская, 16	УМС АСПГО	МУП «СП Теплосеть»	УМС АСПГО	МУП «СП Теплосеть»	да
7	7	Котельная Ферма	г. Сергиев Посад, ул. Весенняя, 7А	УМС АСПГО	МУП «СП Теплосеть»	УМС АСПГО	МУП «СП Теплосеть»	да
8	8	Котельная Мишутино	с. Мишутино, 2а	УМС АСПГО	МУП «СП Теплосеть»	УМС АСПГО	МУП «СП Теплосеть»	да
9	9	Котельная Школа- интернат	г. Сергиев Посад, ул. Пограничная, 20, корп. 1	УМС АСПГО	МУП «СП Теплосеть»	УМС АСПГО	МУП «СП Теплосеть»	да
10	10	Котельная Лесхоз	пос. Лесхоз	УМС АСПГО	МУП «СП Теплосеть»	УМС АСПГО	МУП «СП Теплосеть»	да
11	11	Котельная Углич	г. Сергиев Посад, ул.	УМС АСПГО	МУП «СП Теплосеть»	УМС АСПГО	МУП «СП Теплосеть»	да

№ п/ п	Зона теплоснабже ния	Наименование теплоисточника	Адрес	Энергоисточник		Тепловые сети		Осуществлен не регулируемо й деятельности
				собственник	эксплуатационная ответственность	собственник	эксплуатационная ответственность	
			Дружбы, 56					
12		Котельная Рабочий поселок	г. Сергиев Посад, ул. Бероунская, 7	УМС АСПГО	МУП «СП Теплосеть»	УМС АСПГО	МУП «СП Теплосеть»	да
13	12	Котельная Крышная по адресу: Ново-Углическое ш., 58	г. Сергиев- Посад, Ново- Углическое ш., 58	УМС АСПГО	МУП «СП Теплосеть»	УМС АСПГО	МУП «СП Теплосеть»	да
14	13	Котельная Крышная по адресу: Ново-Углическое ш., 60	г. Сергиев- Посад, Ново- Углическое ш., 60	УМС АСПГО	МУП «СП Теплосеть»	УМС АСПГО	МУП «СП Теплосеть»	да
15	14	Котельная Садовая	г. Сергиев Посад, ул. Садовая, 10, пом. 8	УМС АСПГО	МУП «СП Теплосеть»	УМС АСПГО	МУП «СП Теплосеть»	да
16	15	Котельная ПМК-5	г. Сергиев Посад, Ярославское ш., 4а	УМС АСПГО	МУП «СП Теплосеть»	УМС АСПГО	МУП «СП Теплосеть»	да
17	16	Котельная Трикотажная фабрика	г. Сергиев Посад, ул. Карла Маркса, 6/2	ООО «Сергиево- Посадская Трикотажная фабрика»	МУП «СП Теплосеть»	УМС АСПГО	МУП «СП Теплосеть»	да
18	17	Котельная Конкурсный	г. Сергиев Посад, мкр. Семхоз, ул. Парковая, 43	УМС АСПГО	МУП «СП Теплосеть»	УМС АСПГО	МУП «СП Теплосеть»	да
19	18	Котельная Наугольное	д. Наугольное, 1	УМС АСПГО	МУП «СП Теплосеть»	УМС АСПГО	МУП «СП Теплосеть»	да
20	19	Котельная Бубяково	дер. Бубяково	УМС АСПГО	МУП «СП Теплосеть»	УМС АСПГО	МУП «СП Теплосеть»	да
21	20	Котельная Птицеград	г. Сергиев Посад, ул. Маслиева, д. 37а	УМС АСПГО	МУП «СП Теплосеть»	УМС АСПГО	МУП «СП Теплосеть»	да
22	21	Котельная Совхоз	в/г №17, г. Сергиев-	УМС АСПГО	МУП «СП Теплосеть»	УМС АСПГО	МУП «СП Теплосеть»	да

№ п/ п	Зона теплоснабже ния	Наименование теплоисточника	Адрес	Энергисточник		Тепловые сети		Осуществлен не регулируемо й деятельности
				собственник	эксплуатационная ответственность	собственник	эксплуатационная ответственность	
			Посад-14					
23	22	Котельная Скоропусковский поселок	р.п. Скоропусковс кий	УМС АСПГО	МУП «СП Теплосеть»	УМС АСПГО	МУП «СП Теплосеть»	да
24	23	Котельная Скобяной поселок	г. Сергиев Посад, ул. Центральная, д. 1	УМС АСПГО	МУП «СП Теплосеть»	УМС АСПГО	МУП «СП Теплосеть»	да
25	24	Котельная ЖБИ	г. Сергиев Посад, Скобяное шоссе, д. 6, 6а	ООО «К-ЖБИ»	МУП «СП Теплосеть»	УМС АСПГО	МУП «СП Теплосеть»	да
26	25	Котельная Лакокраска	г. Сергиев Посад, Московское ш., в р-не д. 8	УМС АСПГО	МУП «СП Теплосеть»	УМС АСПГО	МУП «СП Теплосеть»	да
27	26	Котельная Автоколонна	г. Сергиев Посад, Ярославское шоссе, 2а	УМС АСПГО	МУП «СП Теплосеть»	УМС АСПГО	МУП «СП Теплосеть»	да
МУП «РКС»								
28	27	Котельная №1	г. Хотьково, ул. Калинина, 15а	УМС АСПГО	МУП «РКС»	УМС АСПГО	МУП «РКС»	да
29		Котельная №2	г. Хотьково, ул. Ломоносова, 7а	УМС АСПГО	МУП «РКС»	УМС АСПГО	МУП «РКС»	да
30	28	Котельная №3	г. Хотьково, д. Жучки, 8/8б	УМС АСПГО	МУП «РКС»	УМС АСПГО	МУП «РКС»	да
31	29	Котельная №4	г. Хотьково, ул. 2-ая Рабочая, 48а	УМС АСПГО	МУП «РКС»	УМС АСПГО	МУП «РКС»	да
32	30	Котельная №5	г. Хотьково, Кооперативна я	УМС АСПГО	МУП «РКС»	УМС АСПГО	МУП «РКС»	да

№ п/ п	Зона теплоснабже ния	Наименование теплоисточника	Адрес	Энергоисточник		Тепловые сети		Осуществлен ие регулируемо й деятельности
				собственник	эксплуатационная ответственность	собственник	эксплуатационная ответственность	
33	29	Котельная №6	г. Хотьково, Художественн ый проезд, д2д, стр. 7	УМС АСПГО	МУП «РКС»	УМС АСПГО	МУП «РКС»	да
34	31	Котельная №7	г. Хотьково, д. Жучки, д. 44а	УМС АСПГО	МУП «РКС»	УМС АСПГО	МУП «РКС»	да
35	32	Котельная №8	д. Короськово, д. 34	УМС АСПГО	МУП «РКС»	УМС АСПГО	МУП «РКС»	да
36	33	Котельная №9	пос. ОРГРЭС	УМС АСПГО	МУП «РКС»	УМС АСПГО	МУП «РКС»	да
37	34	Котельная №11	г. Хотьково, ул. Загорская, д. 1а	УМС АСПГО	МУП «РКС»	УМС АСПГО	МУП «РКС»	да
38	35	Котельная №12	г. Хотьково, Ткацкий переулок, д. 13	УМС АСПГО	МУП «РКС»	УМС АСПГО	МУП «РКС»	да
39	36	Котельная №14	г. Хотьково, пос. СЕВЕР, д. 14	УМС АСПГО	МУП «РКС»	УМС АСПГО	МУП «РКС»	да
40	37	Котельная №15	дер. Репихово, д. 26а	УМС АСПГО	МУП «РКС»	УМС АСПГО	МУП «РКС»	да
41	38	Котельная №16	г. Хотьково, дер. Репихово	УМС АСПГО	МУП «РКС»	УМС АСПГО	МУП «РКС»	да
42	39	Котельная №17	г. Хотьково, дер. Репихово	УМС АСПГО	МУП «РКС»	УМС АСПГО	МУП «РКС»	да
43	40	Котельная №18	г. Хотьково, дер. Морозово	УМС АСПГО	МУП «РКС»	УМС АСПГО	МУП «РКС»	да
44	41	Котельная №19	Хотьково, ст. Желтиково	УМС АСПГО	МУП «РКС»	УМС АСПГО	МУП «РКС»	да
45	42	Котельная №21	г. Хотьково, ул. 1-ая Хотьковская, д. 4а	УМС АСПГО	МУП «РКС»	УМС АСПГО	МУП «РКС»	да
46	43	Котельная Мостовик	пос. Мостовик, Лесной	УМС АСПГО	МУП «РКС»	УМС АСПГО	МУП «РКС»	да

№ п/ п	Зона теплоснабже ния	Наименование теплоисточника	Адрес	Энергоисточник		Тепловые сети		Осуществлен не регулируемо й деятельности
				собственник	эксплуатационная ответственность	собственник	эксплуатационная ответственность	
			переулок, д. 26					
47	44	Котельная Васильевское	с. Васильевское, д. 26/1	УМС АСПГО	МУП «РКС»	УМС АСПГО	МУП «РКС»	да
48	45	Котельная Лазарево	д. Лазарево	УМС АСПГО	МУП «РКС»	УМС АСПГО	МУП «РКС»	да
49	46	Котельная Марьино	д. Марьино, д. 18	УМС АСПГО	МУП «РКС»	УМС АСПГО	МУП «РКС»	да
50	47	Котельная Шабурново	д. Шабурново, д. 48а	УМС АСПГО	МУП «РКС»	УМС АСПГО	МУП «РКС»	да
51	48	Котельная Кузьмино	д. Кузьмино	УМС АСПГО	МУП «РКС»	УМС АСПГО	МУП «РКС»	да
52	49	Котельная Константиново, ПМК	с. Константинов о	УМС АСПГО	МУП «РКС»	УМС АСПГО	МУП «РКС»	да
53	50	Котельная Константиново (Школа)	с. Константинов о, ул. Школьная	УМС АСПГО	МУП «РКС»	УМС АСПГО	МУП «РКС»	да
54	51	Котельная Самоотовино	д. Самоотовино	УМС АСПГО	МУП «РКС»	УМС АСПГО	МУП «РКС»	да
55	52	Котельная Закубежье	с. Закубежье, д. 34	УМС АСПГО	МУП «РКС»	УМС АСПГО	МУП «РКС»	да
56	53	Котельная Башенка	н. п. Каменки	УМС АСПГО	МУП «РКС»	УМС АСПГО	МУП «РКС»	да
57	54	Котельная Мкр. Новый	с. Шеметово, мкр. Новый, д. 44	УМС АСПГО	МУП «РКС»	УМС АСПГО	МУП «РКС»	да
58	55	Котельная Сырнево	д. Сырнево	УМС АСПГО	МУП «РКС»	УМС АСПГО	МУП «РКС»	да
59	56	Котельная Лоза, 18а	пос. Лоза, д. 18а	УМС АСПГО	МУП «РКС»	УМС АСПГО	МУП «РКС»	да
60	57	Котельная Лоза, 4а, стр. 1	пос. Лоза, д. 4а, стр. 1	УМС АСПГО	МУП «РКС»	УМС АСПГО	МУП «РКС»	да
61	58	Котельная Зубцово	дер. Зубцово	УМС АСПГО	МУП «РКС»	УМС АСПГО	МУП «РКС»	да
62	59	Котельная Ситники	пос. Ситники, стр. 25/7	УМС АСПГО	МУП «РКС»	УМС АСПГО	МУП «РКС»	да
63	60	Котельная Здравница (Березка)	пос. Здравница	УМС АСПГО	МУП «РКС»	УМС АСПГО	МУП «РКС»	да
64	61	Котельная Заречный	пос. Заречный,	УМС АСПГО	МУП «РКС»	УМС АСПГО	МУП «РКС»	да

№ п/ п	Зона теплоснабже ния	Наименование теплоисточника	Адрес	Энергисточник		Тепловые сети		Осуществлен не регулируемо й деятельности
				собственник	эксплуатационная ответственность	собственник	эксплуатационная ответственность	
			д. 16					
65	62	Котельная Торгашино	д. Торгашино, № 68в	УМС АСПГО	МУП «РКС»	УМС АСПГО	МУП «РКС»	да
66	63	Котельная Федорцово	д. Федорцово	УМС АСПГО	МУП «РКС»	УМС АСПГО	МУП «РКС»	да
67	64	Котельная Селково	дер. Селково, д. 196	УМС АСПГО	МУП «РКС»	УМС АСПГО	МУП «РКС»	да
68	65	Котельная Трехселище	д. Трехселище, д. 5/1	УМС АСПГО	МУП «РКС»	УМС АСПГО	МУП «РКС»	да
69	66	Котельная Сватково	с. Сватково, д. 95	УМС АСПГО	МУП «РКС»	УМС АСПГО	МУП «РКС»	да
70	67	Котельная Березняки	дер. Березняки, д. 130	УМС АСПГО	МУП «РКС»	УМС АСПГО	МУП «РКС»	да
71	68	Котельная Бужаниново	с. Бужаниново, ул. Полевая, д. 30а	УМС АСПГО	МУП «РКС»	УМС АСПГО	МУП «РКС»	да
72	69	Котельная Путятино (Бобошино)	д. Путятино, д. 136	УМС АСПГО	МУП «РКС»	УМС АСПГО	МУП «РКС»	да
73	70	Котельная Реммаш	пос. Реммаш, ул. Институтская, д. 24, к. 11	УМС АСПГО	МУП «РКС»	УМС АСПГО	МУП «РКС»	да
Котельные МУП «ККК»								
74	71	Котельная №3 г. Краснозаводск	г. Краснозаводск , проезд №21, 2	УМС АСПГО	МУП «ККК»	УМС АСПГО	МУП «ККК»	да
75	72	Котельная д. Семенково	д. Семенково	УМС АСПГО	МУП «ККК»	УМС АСПГО	МУП «ККК»	да
Котельные ЗАО «Стройгруппа СП»								
76	73	Котельная рп Богородское	рп Богородское, д. 42	ЗАО «Стройгруппа СП»	ЗАО «Стройгруппа СП»	ЗАО «Стройгруппа СП»	ЗАО «Стройгруппа СП»	да
77	74	Котельная с. Муханово	с. Муханово, ул. Николаева,	ЗАО «Стройгруппа СП»	ЗАО «Стройгруппа СП»	ЗАО «Стройгруппа СП»	ЗАО «Стройгруппа СП»	да

№ п/ п	Зона теплоснабже ния	Наименование теплоисточника	Адрес	Энергоисточник		Тепловые сети		Осуществлен не регулируемо й деятельности
				собственник	эксплуатационная ответственность	собственник	эксплуатационная ответственность	
			уч.1/1, стр.1/1					
ИТОГО по ЕТО МУП «СП Теплосеть»								
Ведомственные котельные, в зоне действия которых транспортировку тепловой энергии осуществляет МУП «СП Теплосеть»								
78	75	Котельная АО «ФНПЦ «НИИ прикладной химии»	г. Сергиев Посад, ул. Ак. Силина, д.3	АО «ФНПЦ «НИИ прикладной химии»	АО «ФНПЦ «НИИ прикладной химии»	АО «ФНПЦ «НИИ прикладной химии»	АО «ФНПЦ «НИИ прикладной химии»	да
Прочие котельные								
79	76	Котельная ООО «К-ЖБИ»	г. Сергиев Посад, Ярославское шоссе, 8а	ООО «К-ЖБИ»	ООО «К-ЖБИ»	ООО «К-ЖБИ»	ООО «К-ЖБИ»	да
80	77	Котельная ФКП «НИЦ РКП»	г. Пересвет, ул. Бабушкина, 9	ФКП «НИЦ РКП»	ФКП «НИЦ РКП»	ФКП «НИЦ РКП»	ФКП «НИЦ РКП»	да
81	78	Котельная АО «НИИРП»	поселок НИИРП	АО «НИИРП»	АО «НИИРП»	АО «НИИРП»	АО «НИИРП»	да
82	79	Котельная ФГБУ «Санаторий «Загорские дали»	г. Сергиев Посад, пос. Загорские Дали, д.7а	ФГБУ «Санаторий «Загорские дали»	ФГБУ «Санаторий «Загорские дали»	ФГБУ «Санаторий «Загорские дали»	ФГБУ «Санаторий «Загорские дали»	да
83	80	Котельная ООО «ТЕПЛОЭНЕРГОРЕСУР С СП»	г. Сергиев Посад, ул. Вознесенская, 103а	ООО «ТЕПЛОЭНЕРГОРЕС УРС СП»	ООО «ТЕПЛОЭНЕРГОРЕС УРС СП»	ООО «ТЕПЛОЭНЕРГОРЕС УРС СП»	ООО «ТЕПЛОЭНЕРГОРЕС УРС СП»	да
84	81	Котельная ПАО «Электроизолит»	г. Хотьково	ПАО «Электроизолит»	ПАО «Электроизолит»	ПАО «Электроизолит»	ПАО «Электроизолит»	да
85	82	Котельная АО «ЦНИИСМ»	г. Хотьково	АО «ЦНИИСМ»	АО «ЦНИИСМ»	АО «ЦНИИСМ»	АО «ЦНИИСМ»	да
86	83	Котельная АО «СТЭК»	г. Сергиев Посад, пр. Красной Армии, 212В, к. 141	АО «ЗОМЗ»	АО «СТЭК»	АО «ЗОМЗ»	АО «СТЭК»	да
87	84	Котельная ООО «УКС»	г. Сергиев Посад, ул. Пограничная,	ООО «УКС»	ООО «УКС»	ООО «УКС»	ООО «УКС»	да

№ п/п	Зона теплоснабжения	Наименование теплоисточника	Адрес	Энергоисточник		Тепловые сети		Осуществление регулируемой деятельности
				собственник	эксплуатационная ответственность	собственник	эксплуатационная ответственность	
			5					
88	85	Котельная СМЗ «Загорский»	г. Сергиев Посад, ш. Новоуличское, 71Б	ООО «Энерго Инвест»	ООО «ИК «ЭНЕРГОСИСТЕМА»	ООО «Энерго Инвест»	ООО «ИК «ЭНЕРГОСИСТЕМА»	да
89	86	Котельная ВНИИИД «Игрушки»	г. Сергиев Посад, ш. Московское, 40Б	ООО «Энерго Инвест»	ООО «ИК «ЭНЕРГОСИСТЕМА»	ООО «Энерго Инвест»	ООО «ИК «ЭНЕРГОСИСТЕМА»	да
90	87	Котельная Ильинская	г. Сергиев Посад, ул. Ильинская, 23	Свято-Троицкая Сергиева Лавра	Свято-Троицкая Сергиева Лавра	Свято-Троицкая Сергиева Лавра	Свято-Троицкая Сергиева Лавра	да
91	88	Котельная ООО «Экотерм»	г. Сергиев Посад, ул. Сергиевская д. 13	ООО «Экотерм»	ООО «Экотерм»	ООО «Экотерм»	ООО «Экотерм»	нет
92	89	Котельная ФГБУ «ЦЖКУ» №1	г. Сергиев Посад-7, п. Шарапово, в/ч14258, в/г №12/7	ФГБУ «ЦЖКУ»	ФГБУ «ЦЖКУ»	ФГБУ «ЦЖКУ»	ФГБУ «ЦЖКУ»	да
93	90	Котельная ФГБУ «ЦЖКУ» №2	г. Сергиев Посад-7, д. Абрамово, в.г. 383, в ч 31610ц	ФГБУ «ЦЖКУ»	ФГБУ «ЦЖКУ»	ФГБУ «ЦЖКУ»	ФГБУ «ЦЖКУ»	да

3 РЕЕСТР ЕДИНЫХ ТЕПЛОСНАБЖАЮЩИХ ОРГАНИЗАЦИЙ, СОДЕРЖАЩИЙ ПЕРЕЧЕНЬ СИСТЕМ ТЕПЛОСНАБЖЕНИЯ, ВХОДЯЩИХ В СОСТАВ ЕДИНОЙ ТЕПЛОСНАБЖАЮЩЕЙ ОРГАНИЗАЦИИ

Реестр эксплуатирующих теплоснабжающих организаций, содержащий перечень систем теплоснабжения, предлагаемых в состав единой теплоснабжающей организации в соответствии с утвержденным проектом Схемы теплоснабжения представлен в таблице 3-1.

Таблица 3-1 - Реестр эксплуатирующих теплоснабжающих организаций, содержащий перечень систем теплоснабжения, предлагаемых в состав единой теплоснабжающей организации

№ ЕТО	Наименование источника, на базе которого образована система теплоснабжения	№ системы теплоснабжения	Утвержденная ЕТО
Котельные МУП «СП Теплосеть»			
01	Котельная Клементьевский поселок	1	МУП «СП Теплосеть»
01	Котельная Квартал В	2	МУП «СП Теплосеть»
01	Котельная Горбольница	3	МУП «СП Теплосеть»
01	Котельная Дом Быта	4	МУП «СП Теплосеть»
01	Котельная Очистные сооружения	5	МУП «СП Теплосеть»
01	Котельная Семхоз	6	МУП «СП Теплосеть»
01	Котельная Ферма	7	МУП «СП Теплосеть»
01	Котельная Мишутино	8	МУП «СП Теплосеть»
01	Котельная Школа-интернат	9	МУП «СП Теплосеть»
01	Котельная Лесхоз	10	МУП «СП Теплосеть»
01	Котельная Углич	11	МУП «СП Теплосеть»
01	Котельная Рабочий поселок		МУП «СП Теплосеть»
01	Котельная Крышная по адресу: Ново-Углическое ш., 58	12	МУП «СП Теплосеть»
01	Котельная Крышная по адресу: Ново-Углическое ш., 60	13	МУП «СП Теплосеть»
01	Котельная Садовая	14	МУП «СП Теплосеть»
01	Котельная ПМК-5	15	МУП «СП Теплосеть»
01	Котельная Трикотажная фабрика	16	МУП «СП Теплосеть»
01	Котельная Конкурсный	17	МУП «СП Теплосеть»
01	Котельная Наугольное	18	МУП «СП Теплосеть»
01	Котельная Бубяково	19	МУП «СП Теплосеть»
01	Котельная Птицеград	20	МУП «СП Теплосеть»
01	Котельная Совхоз	21	МУП «СП Теплосеть»
01	Котельная Скоропусковский поселок	22	МУП «СП Теплосеть»
01	Котельная Скобяной поселок	23	МУП «СП Теплосеть»
01	Котельная ЖБИ	24	МУП «СП Теплосеть»
01	Котельная Лакокраска	25	МУП «СП Теплосеть»
01	Котельная Автоколонна	26	МУП «СП Теплосеть»
МУП «РКС»			
01	Котельная №1	27	МУП «СП Теплосеть»
01	Котельная №2		МУП «СП Теплосеть»
01	Котельная №3	28	МУП «СП Теплосеть»
01	Котельная №4	29	МУП «СП Теплосеть»
01	Котельная №5	30	МУП «СП Теплосеть»
01	Котельная №6	29	МУП «СП Теплосеть»
01	Котельная №7	31	МУП «СП Теплосеть»
01	Котельная №8	32	МУП «СП Теплосеть»
01	Котельная №9	33	МУП «СП Теплосеть»
01	Котельная №11	34	МУП «СП Теплосеть»
01	Котельная №12	35	МУП «СП Теплосеть»
01	Котельная №14	36	МУП «СП Теплосеть»

№ ЕТО	Наименование источника, на базе которого образована система теплоснабжения	№ системы теплоснабжения	Утвержденная ЕТО
01	Котельная №15	37	МУП «СП Теплосеть»
01	Котельная №16	38	МУП «СП Теплосеть»
01	Котельная №17	39	МУП «СП Теплосеть»
01	Котельная №18	40	МУП «СП Теплосеть»
01	Котельная №19	41	МУП «СП Теплосеть»
01	Котельная №21	42	МУП «СП Теплосеть»
01	Котельная Мостовик	43	МУП «СП Теплосеть»
01	Котельная Васильевское	44	МУП «СП Теплосеть»
01	Котельная Лазарево	45	МУП «СП Теплосеть»
01	Котельная Марьино	46	МУП «СП Теплосеть»
01	Котельная Шабурново	47	МУП «СП Теплосеть»
01	Котельная Кузьмино	48	МУП «СП Теплосеть»
01	Котельная Константиново, ПМК	49	МУП «СП Теплосеть»
01	Котельная Константиново (Школа)	50	МУП «СП Теплосеть»
01	Котельная Самотовино	51	МУП «СП Теплосеть»
01	Котельная Закубежье	52	МУП «СП Теплосеть»
01	Котельная Башенка	53	МУП «СП Теплосеть»
01	Котельная Мкр. Новый	54	МУП «СП Теплосеть»
01	Котельная Сырнево	55	МУП «СП Теплосеть»
01	Котельная Лоза, 18а	56	МУП «СП Теплосеть»
01	Котельная Лоза, 4а, стр. 1	57	МУП «СП Теплосеть»
01	Котельная Зубцово	58	МУП «СП Теплосеть»
01	Котельная Ситники	59	МУП «СП Теплосеть»
01	Котельная Здравница (Березка)	60	МУП «СП Теплосеть»
01	Котельная Заречный	61	МУП «СП Теплосеть»
01	Котельная Торгашино	62	МУП «СП Теплосеть»
01	Котельная Федорцово	63	МУП «СП Теплосеть»
01	Котельная Селково	64	МУП «СП Теплосеть»
01	Котельная Трехселище	65	МУП «СП Теплосеть»
01	Котельная Сватково	66	МУП «СП Теплосеть»
01	Котельная Березняки	67	МУП «СП Теплосеть»
01	Котельная Бужаниново	68	МУП «СП Теплосеть»
01	Котельная Путятино (Бобошино)	69	МУП «СП Теплосеть»
01	Котельная Реммаш	70	МУП «СП Теплосеть»
Котельные МУП «ККК»			
01	Котельная №3 г. Краснозаводск	71	МУП «СП Теплосеть»
01	Котельная д. Семенково	72	МУП «СП Теплосеть»
Котельные ЗАО «Стройгруппа СП»			
01	Котельная рп Богородское	73	МУП «СП Теплосеть»
01	Котельная с. Муханово	74	МУП «СП Теплосеть»
Ведомственные котельные, в зоне действия которых транспортировку тепловой энергии осуществляет МУП «СП Теплосеть»			
02	Котельная АО «ФНПЦ «НИИ прикладной химии»	75	АО «ФНПЦ «НИИ прикладной химии»
Прочие котельные			
03	Котельная ООО «К-ЖБИ»	76	ООО «К-ЖБИ»
04	Котельная ФКП «НИЦ РКП»	77	ФКП «НИЦ РКП»
05	Котельная АО «НИИРП»	78	АО «НИИРП»
06	Котельная ФГБУ «Санаторий «Загорские дали»	79	ФГБУ «Санаторий «Загорские дали»
07	Котельная ООО «ТЕПЛОЭНЕРГОРЕСУРС СП»	80	ООО «ТЕПЛОЭНЕРГОРЕСУРС СП»
08	Котельная ПАО «Электроизолит»	81	ПАО «Электроизолит»
09	Котельная АО «ЦНИИСМ»	82	АО «ЦНИИСМ»
10	Котельная АО «СТЭК»	83	АО «ЗОМЗ»
11	Котельная ООО «УКС»	84	ООО «УКС»

№ ЕТО	Наименование источника, на базе которого образована система теплоснабжения	№ системы теплоснабжения	Утвержденная ЕТО
12	Котельная СМЗ «Загорский»	85	ООО «Энерго Инвест»
12	Котельная ВНИИИД «Игрушки»	86	ООО «Энерго Инвест»
13	Котельная Ильинская	87	Свято-Троицкая Сергиева Лавра
14	Котельная ООО «Экотерм»	88	ООО «Экотерм»
15	Котельная ФГБУ «ЦЖКУ» №1	89	ФГБУ «ЦЖКУ»
16	Котельная ФГБУ «ЦЖКУ» №2	90	ФГБУ «ЦЖКУ»

4 ОСНОВАНИЯ, В ТОМ ЧИСЛЕ КРИТЕРИИ, В СООТВЕТСТВИИ С КОТОРЫМИ ТЕПЛОСНАБЖАЮЩАЯ ОРГАНИЗАЦИЯ ОПРЕДЕЛЕНА ЕДИНОЙ ТЕПЛОСНАБЖАЮЩЕЙ ОРГАНИЗАЦИЕЙ

4.1 Порядок определения ЕТО

Для присвоения организации статуса ЕТО на территории городского округа организации, владеющие на праве собственности или ином законном основании источниками тепловой энергии и (или) тепловыми сетями, подают в уполномоченный орган в течение 1 месяца с даты опубликования (размещения) в установленном порядке проекта схемы теплоснабжения заявку на присвоение статуса ЕТО с указанием зоны ее деятельности. К заявке прилагается бухгалтерская отчетность, составленная на последнюю отчетную дату перед подачей заявки, с отметкой налогового органа о ее принятии.

Уполномоченные органы обязаны в течение 3 рабочих дней с даты окончания срока для подачи заявок разместить сведения о принятых заявках на сайте поселения, городского округа, на сайте соответствующего субъекта Российской Федерации в информационно-телекоммуникационной сети "Интернет" (далее - официальный сайт).

В случае если органы местного самоуправления не имеют возможности размещать соответствующую информацию на своих официальных сайтах, необходимая информация может размещаться на официальном сайте субъекта Российской Федерации, в границах которого находится соответствующее муниципальное образование. Поселения, входящие в муниципальный район, могут размещать необходимую информацию на официальном сайте этого муниципального района.

В случае если в отношении одной зоны деятельности единой теплоснабжающей организации подана 1 заявка от лица, владеющего на праве собственности или ином законном основании источниками тепловой энергии и (или) тепловыми сетями в соответствующей зоне деятельности единой теплоснабжающей организации, то статус единой теплоснабжающей организации присваивается указанному лицу. В случае если в отношении одной зоны деятельности единой теплоснабжающей организации подано несколько заявок от лиц, владеющих на праве собственности или ином законном основании источниками тепловой энергии и (или) тепловыми сетями в соответствующей зоне деятельности единой теплоснабжающей организации, уполномоченный орган присваивает статус единой теплоснабжающей организации в соответствии с пунктами 7 - 10 ПП РФ № 808 от 08.08.2012 г.

4.2 Критерии определения ЕТО

Согласно п. 7 ПП РФ № 808 от 08.08.2012 г. устанавливаются следующие критерии определения ЕТО:

- Владение на праве собственности или ином законном основании источниками тепловой энергии с наибольшей рабочей тепловой мощностью и (или) тепловыми сетями с наибольшей емкостью в границах зоны действия ЕТО;
- Размер собственного капитала;
- Способность в лучшей мере обеспечить надежность теплоснабжения в соответствующей системе теплоснабжения.

В случае если заявка на присвоение статуса ЕТО подана организацией, которая владеет на праве собственности или ином законном основании источниками тепловой энергии с наибольшей рабочей тепловой мощностью и тепловыми сетями с наибольшей

емкостью в границах зоны деятельности единой теплоснабжающей организации, статус единой теплоснабжающей организации присваивается данной организации.

В случае если заявки на присвоение статуса ЕТО поданы от организации, которая владеет на праве собственности или ином законном основании источниками тепловой энергии с наибольшей рабочей тепловой мощностью, и от организации, которая владеет на праве собственности или ином законном основании тепловыми сетями с наибольшей емкостью в границах зоны деятельности единой теплоснабжающей организации, статус единой теплоснабжающей организации присваивается той организации из указанных, которая имеет наибольший размер собственного капитала. В случае если размеры собственных капиталов этих организаций различаются не более чем на 5 процентов, статус ЕТО присваивается организации, способной в лучшей мере обеспечить надежность теплоснабжения в соответствующей системе теплоснабжения.

4.3 Обязанности ЕТО

Обязанности ЕТО установлены ПП РФ от 08.08.2012 № 808. В соответствии п. 12 данного постановления ЕТО обязана:

- заключать и исполнять договоры теплоснабжения с любыми обратившимися к ней потребителями тепловой энергии, теплопотребляющие установки которых находятся в данной системе теплоснабжения при условии соблюдения указанными потребителями выданных им в соответствии с законодательством о градостроительной деятельности технических условий подключения к тепловым сетям;
- заключать и исполнять договоры поставки тепловой энергии (мощности) и (или) теплоносителя в отношении объема тепловой нагрузки, распределенной в соответствии со схемой теплоснабжения;
- заключать и исполнять договоры оказания услуг по передаче тепловой энергии, теплоносителя в объеме, необходимом для обеспечения теплоснабжения потребителей тепловой энергии с учетом потерь тепловой энергии, теплоносителя при их передаче.

4.4 Внесение изменений в зоны деятельности ЕТО

▪ Границы зоны деятельности ЕТО в соответствии с п.19 установлены ПП РФ от 08.08.2012 № 808 могут быть изменены в следующих случаях:

- подключение к системе теплоснабжения новых теплопотребляющих установок, источников тепловой энергии или тепловых сетей, или их отключение от системы теплоснабжения;
- технологическое объединение или разделение систем теплоснабжения.

Сведения об изменении границ зон деятельности ЕТО, а также сведения о присвоении другой организации статуса ЕТО подлежат внесению в схему теплоснабжения при ее актуализации.

4.5 Утвержденные решения о присвоении статуса ЕТО

4.5.1 Определение ЕТО в зонах теплоснабжения № 01-62

Зона ЕТО с кодом деятельности № 001 (таблица 4.5-1) объединяет 74 изолированных зоны (№№ 01 – 74), источники и тепловые сети в которых принадлежат МУП «СП Теплосеть», МУП «РКС», МУП «ККК», ЗАО «Стройгруппа СП». На основании п 6-8 ПП РФ «808 от 08.08.2012 статус ЕТО в зонах теплоснабжения №№ 01 - 74 рекомендуется

присвоить МУП «СП Теплосеть». (До момента и в период актуализации Схемы теплоснабжения, заявок на присвоение статуса ЕТО в зонах теплоснабжения №№ 01 - 74 в адрес Администрации Сергиево-Посадского ГО - не поступало).

4.5.2 Предложения по зоне теплоснабжения №№ 75

В зону теплоснабжения №75 включена одна изолированная система теплоснабжения (таблица 3-1). Источником тепловой энергии в данной зоне выступает ведомственная котельная. Тепловые сети в данной системе принадлежат на праве хозяйственного ведения МУП «СП Теплосеть», а также на праве собственности АО «ФНПЦ «НИИ прикладной химии». Источники теплоснабжения в данной системе в системе теплоснабжения №75 принадлежат на праве собственности АО «ФНПЦ «НИИ прикладной химии».

Согласно п. 7 ПП РФ № 808 от 08.08.2012 г. устанавливаются следующие критерии определения ЕТО:

- Владение на праве собственности или ином законном основании источниками тепловой энергии с наибольшей рабочей тепловой мощностью и (или) тепловыми сетями с наибольшей емкостью в границах зоны действия ЕТО;
- Размер собственного капитала;
- Способность в лучшей мере обеспечить надежность теплоснабжения в соответствующей системе теплоснабжения.

В случае если заявки на присвоение статуса ЕТО поданы от организации, которая владеет на праве собственности или ином законном основании источниками тепловой энергии с наибольшей рабочей тепловой мощностью, и от организации, которая владеет на праве собственности или ином законном основании тепловыми сетями с наибольшей емкостью в границах зоны деятельности единой теплоснабжающей организации, статус единой теплоснабжающей организации присваивается той организации из указанных, которая имеет наибольший размер собственного капитала.

Исходя из этого, на основании п 6-8 ПП РФ № 808 от 08.08.2012 статус ЕТО в зоне теплоснабжения №75 присваивается **АО «ФНПЦ «НИИ прикладной химии»**. До момента и в период актуализации Схемы теплоснабжения, заявок на присвоение статуса ЕТО в зонах теплоснабжения №75 в адрес Администрации Сергиево-Посадского ГО - не поступало).

4.5.3 Предложения по зонам теплоснабжения №№ 76 - 89

В указанных в таблице 2.2-1. зонах теплоснабжения №№ 76 – 89 источники и сети принадлежат одному юридическому лицу. В соответствии с п.11 постановления от 08.08.2012 № 808 «В случае если организациями не подано ни одной заявки на присвоение статуса единой теплоснабжающей организации, статус единой теплоснабжающей организации присваивается организации, владеющей в соответствующей зоне деятельности источниками тепловой энергии с наибольшей рабочей тепловой мощностью и (или) тепловыми сетями с наибольшей тепловой емкостью». Поскольку в данных системах источники тепловой энергии и тепловые сети принадлежат одному лицу, то на основании п. 11 ПП РФ № 808 от 08.08.2012 статус ЕТО присваивается **организации владеющей источником тепловой энергии и тепловыми сетями**. (До момента и в период актуализации Схемы теплоснабжения, заявок на присвоение статуса ЕТО в зонах теплоснабжения №№ 01 - 62 в адрес Администрации Сергиево-Посадского ГО - не поступало).

4.5.4 Предложения по зонам индивидуального теплоснабжения

В остальных системах теплоснабжения ЕТО определена быть не может так как в данных системах источник, тепловые сети и потребители принадлежат одному юридическому лицу и в данных системах отсутствуют сторонние потребители. Соответственно, в этих системах отсутствуют признаки теплоснабжающей организации согласно 190-ФЗ. С точки зрения законодательства такие системы могут быть отнесены к индивидуальным системам теплоснабжения.

Таблица 4.5-1 – Обоснование решений по присвоению статуса ЕТО на территории городского округа

Код зоны деятельно сти ЕТО	Наименование источника	Код системы теплоснабже ния	Источники тепловой энергии					Тепловые сети					Основания для присвоения статуса ЕТО (пункт Правил организации теплоснабже ния)	Утвержденная ЕТО
			Рабочая теплова я мощнос ть, Гкал/час	Наименование организации	Вид имущественн ого права (собственнос ть, аренда или иное законное основание)	Размер собственн ого капитала, тыс. руб.	Информа ция о подаче заявки на присвоен ие статуса ЕТО	Наименование организации	Емкост ь теплов ых сетей, м³	Вид имущественн ого права (собственнос ть, аренда или иное законное основание)	Размер собственн ого капитала, тыс. руб.	Информа ция о подаче заявки на присвоен ие статуса ЕТО		
Котельные МУП «СП Теплосеть»														
01	Котельная Клементьевский поселок	1	36,08	МУП «СП Теплосеть»	Хоз. ведение	174 820,00	Подана	МУП «СП Теплосеть»	464,8	Хоз. ведение	174 820,00	Подана	П.6-8	МУП «СП Теплосеть»
01	Котельная Квартал В	2	4,5	МУП «СП Теплосеть»	Хоз. ведение	174 820,00	Подана	МУП «СП Теплосеть»	44,9	Хоз. ведение	174 820,00	Подана	П.6-8	МУП «СП Теплосеть»
01	Котельная Горбольница	3	3,6	МУП «СП Теплосеть»	Хоз. ведение	174 820,00	Подана	МУП «СП Теплосеть»	9,6	Хоз. ведение	174 820,00	Подана	П.6-8	МУП «СП Теплосеть»
01	Котельная Дом Быта	4	3,6	МУП «СП Теплосеть»	Хоз. ведение	174 820,00	Подана	МУП «СП Теплосеть»	37,1	Хоз. ведение	174 820,00	Подана	П.6-8	МУП «СП Теплосеть»
01	Котельная Очистные сооружения	5	2,8	МУП «СП Теплосеть»	Хоз. ведение	174 820,00	Подана	МУП «СП Теплосеть»	15,3	Хоз. ведение	174 820,00	Подана	П.6-8	МУП «СП Теплосеть»
01	Котельная Семхоз	6	1	МУП «СП Теплосеть»	Хоз. ведение	174 820,00	Подана	МУП «СП Теплосеть»	1,9	Хоз. ведение	174 820,00	Подана	П.6-8	МУП «СП Теплосеть»
01	Котельная Ферма	7	58,8	МУП «СП Теплосеть»	Хоз. ведение	174 820,00	Подана	МУП «СП Теплосеть»	629,2	Хоз. ведение	174 820,00	Подана	П.6-8	МУП «СП Теплосеть»
01	Котельная Мишутино	8	3,2	МУП «СП Теплосеть»	Хоз. ведение	174 820,00	Подана	МУП «СП Теплосеть»	60,4	Хоз. ведение	174 820,00	Подана	П.6-8	МУП «СП Теплосеть»
01	Котельная Школа- интернат	9	4,8	МУП «СП Теплосеть»	Хоз. ведение	174 820,00	Подана	МУП «СП Теплосеть»	22,4	Хоз. ведение	174 820,00	Подана	П.6-8	МУП «СП Теплосеть»
01	Котельная Лесхоз	10	4,47	МУП «СП Теплосеть»	Хоз. ведение	174 820,00	Подана	МУП «СП Теплосеть»	125,1	Хоз. ведение	174 820,00	Подана	П.6-8	МУП «СП Теплосеть»
01	Котельная Углич	11	63,26	МУП «СП Теплосеть»	Хоз. ведение	174 820,00	Подана	МУП «СП Теплосеть»	972,2	Хоз. ведение	174 820,00	Подана	П.6-8	МУП «СП Теплосеть»
01	Котельная Рабочий поселок		45,2	МУП «СП Теплосеть»	Хоз. ведение	174 820,00	Подана	МУП «СП Теплосеть»	383,5	Хоз. ведение	174 820,00	Подана	П.6-8	МУП «СП Теплосеть»
01	Котельная Крышная по адресу: Ново-Углическое ш., 58	12	0,69	МУП «СП Теплосеть»	Хоз. ведение	174 820,00	Подана	МУП «СП Теплосеть»	0,0	Хоз. ведение	174 820,00	Подана	П.6-8	МУП «СП Теплосеть»
01	Котельная Крышная по адресу: Ново-Углическое ш., 60	13	0,69	МУП «СП Теплосеть»	Хоз. ведение	174 820,00	Подана	МУП «СП Теплосеть»	0,0	Хоз. ведение	174 820,00	Подана	П.6-8	МУП «СП Теплосеть»
01	Котельная Садовая	14	0,4	МУП «СП Теплосеть»	Хоз. ведение	174 820,00	Подана	МУП «СП Теплосеть»	0,4	Хоз. ведение	174 820,00	Подана	П.6-8	МУП «СП Теплосеть»
01	Котельная ПМК-5	15	4,47	МУП «СП Теплосеть»	Хоз. ведение	174 820,00	Подана	МУП «СП Теплосеть»	82,8	Хоз. ведение	174 820,00	Подана	П.6-8	МУП «СП Теплосеть»
01	Котельная Трикотажная фабрика	16	5,03	МУП «СП Теплосеть»	Хоз. ведение	174 820,00	Подана	МУП «СП Теплосеть»	15,1	Хоз. ведение	174 820,00	Подана	П.6-8	МУП «СП Теплосеть»
01	Котельная Конкурсный	17	11,17	МУП «СП Теплосеть»	Хоз. ведение	174 820,00	Подана	МУП «СП Теплосеть»	98,0	Хоз. ведение	174 820,00	Подана	П.6-8	МУП «СП Теплосеть»
01	Котельная Наугольное	18	0,4	МУП «СП Теплосеть»	Хоз. ведение	174 820,00	Подана	МУП «СП Теплосеть»	0,0	Хоз. ведение	174 820,00	Подана	П.6-8	МУП «СП Теплосеть»
01	Котельная Бубяково	19	0,08	МУП «СП Теплосеть»	Хоз. ведение	174 820,00	Подана	МУП «СП Теплосеть»	0,0	Хоз. ведение	174 820,00	Подана	П.6-8	МУП «СП Теплосеть»
01	Котельная Птицеград	20	16,8	МУП «СП Теплосеть»	Хоз. ведение	174 820,00	Подана	МУП «СП Теплосеть»	447,0	Хоз. ведение	174 820,00	Подана	П.6-8	МУП «СП Теплосеть»
01	Котельная Совхоз	21	7,27	МУП «СП Теплосеть»	Хоз. ведение	174 820,00	Подана	МУП «СП Теплосеть»	67,7	Хоз. ведение	174 820,00	Подана	П.6-8	МУП «СП Теплосеть»

Код зоны деятельно сти ЕТО	Наименование источника	Код системы теплоснабже ния	Источники тепловой энергии					Тепловые сети					Основания для присвоения статуса ЕТО (пункт Правил организации теплоснабже ния)	Утвержденная ЕТО
			Рабочая теплова я мощнос ть, Гкал/час	Наименование организации	Вид имущественн ого права (собственнос ть, аренда или иное законное основание)	Размер собственн ого капитала, тыс. руб.	Информа ция о подаче заявки на присвоен ие статуса ЕТО	Наименование организации	Емкост ь теплов ых сетей, м³	Вид имущественн ого права (собственнос ть, аренда или иное законное основание)	Размер собственн ого капитала, тыс. руб.	Информа ция о подаче заявки на присвоен ие статуса ЕТО		
01	Котельная Скоропусковский поселок	22	17,62	МУП «СП Теплосеть»	Хоз. ведение	174 820,00	Подана	МУП «СП Теплосеть»	109,2	Хоз. ведение	174 820,00	Подана	П.6-8	МУП «СП Теплосеть»
01	Котельная Скобяной поселок	23	44,68	МУП «СП Теплосеть»	Хоз. ведение	174 820,00	Подана	МУП «СП Теплосеть»	238,0	Хоз. ведение	174 820,00	Подана	П.6-8	МУП «СП Теплосеть»
01	Котельная ЖБИ	24	0,69	МУП «СП Теплосеть»	Хоз. ведение	174 820,00	Подана	МУП «СП Теплосеть»	3,5	Хоз. ведение	174 820,00	Подана	П.6-8	МУП «СП Теплосеть»
01	Котельная Лакокрапка	25	4,77	МУП «СП Теплосеть»	Хоз. ведение	174 820,00	Подана	МУП «СП Теплосеть»	10,2	Хоз. ведение	174 820,00	Подана	П.6-8	МУП «СП Теплосеть»
01	Котельная Автоколонна	26	3,44	МУП «СП Теплосеть»	Хоз. ведение	174 820,00	Подана	МУП «СП Теплосеть»	11,3	Хоз. ведение	174 820,00	Подана	П.6-8	МУП «СП Теплосеть»
Котельные МУП «РКС»														
01	Котельная №1	27	16,9	МУП «РКС»	Хоз. ведение	238 507,00	Не подавалас ь	МУП «РКС»	64,2	Хоз. ведение	238 507,00	Не подавалас ь	П.11	МУП «СП Теплосеть»
01	Котельная №2		18,6	МУП «РКС»	Хоз. ведение	238 507,00	Не подавалас ь	МУП «РКС»	63,2	Хоз. ведение	238 507,00	Не подавалас ь	П.11	МУП «СП Теплосеть»
01	Котельная №3	28	3,6	МУП «РКС»	Хоз. ведение	238 507,00	Не подавалас ь	МУП «РКС»	11,4	Хоз. ведение	238 507,00	Не подавалас ь	П.11	МУП «СП Теплосеть»
01	Котельная №4	29	4	МУП «РКС»	Хоз. ведение	238 507,00	Не подавалас ь	МУП «РКС»	26,6	Хоз. ведение	238 507,00	Не подавалас ь	П.11	МУП «СП Теплосеть»
01	Котельная №5	30	4,5	МУП «РКС»	Хоз. ведение	238 507,00	Не подавалас ь	МУП «РКС»	14,3	Хоз. ведение	238 507,00	Не подавалас ь	П.11	МУП «СП Теплосеть»
01	Котельная №6	29	24,28	МУП «РКС»	Хоз. ведение	238 507,00	Не подавалас ь	МУП «РКС»	275,3	Хоз. ведение	238 507,00	Не подавалас ь	П.11	МУП «СП Теплосеть»
01	Котельная №7	31	16,9	МУП «РКС»	Хоз. ведение	238 507,00	Не подавалас ь	МУП «РКС»	110,6	Хоз. ведение	238 507,00	Не подавалас ь	П.11	МУП «СП Теплосеть»
01	Котельная №8	32	3,7	МУП «РКС»	Хоз. ведение	238 507,00	Не подавалас ь	МУП «РКС»	20,5	Хоз. ведение	238 507,00	Не подавалас ь	П.11	МУП «СП Теплосеть»
01	Котельная №9	33	2,7	МУП «РКС»	Хоз. ведение	238 507,00	Не подавалас ь	МУП «РКС»	15,7	Хоз. ведение	238 507,00	Не подавалас ь	П.11	МУП «СП Теплосеть»
01	Котельная №11	34	6,2	МУП «РКС»	Хоз. ведение	238 507,00	Не подавалас ь	МУП «РКС»	49,9	Хоз. ведение	238 507,00	Не подавалас ь	П.11	МУП «СП Теплосеть»
01	Котельная №12	35	3,2	МУП «РКС»	Хоз. ведение	238 507,00	Не подавалас ь	МУП «РКС»	80,3	Хоз. ведение	238 507,00	Не подавалас ь	П.11	МУП «СП Теплосеть»
01	Котельная №14	36	4	МУП «РКС»	Хоз. ведение	238 507,00	Не подавалас ь	МУП «РКС»	22,7	Хоз. ведение	238 507,00	Не подавалас ь	П.11	МУП «СП Теплосеть»
01	Котельная №15	37	0,1	МУП «РКС»	Хоз. ведение	238	Не	МУП «РКС»	0,2	Хоз. ведение	238	Не	П.11	МУП «СП

Код зоны деятельно сти ЕТО	Наименование источника	Код системы теплоснабже ния	Источники тепловой энергии					Тепловые сети					Основания для присвоения статуса ЕТО (пункт Правил организации теплоснабже ния)	Утвержденная ЕТО
			Рабочая теплова я мощнос ть, Гкал/час	Наименование организации	Вид имущественн ого права (собственнос ть, аренда или иное законное основание)	Размер собственн ого капитала, тыс. руб.	Информа ция о подаче заявки на присвоен ие статуса ЕТО	Наименование организации	Емкост ь теплов ых сетей, м³	Вид имущественн ого права (собственнос ть, аренда или иное законное основание)	Размер собственн ого капитала, тыс. руб.	Информа ция о подаче заявки на присвоен ие статуса ЕТО		
						507,00	подавалас ь				507,00	подавалас ь		Теплосеть»
01	Котельная №16	38	0,1	МУП «РКС»	Хоз. ведение	238 507,00	Не подавалас ь	МУП «РКС»	0,4	Хоз. ведение	238 507,00	Не подавалас ь	П.11	МУП «СП Теплосеть»
01	Котельная №17	39	0,1	МУП «РКС»	Хоз. ведение	238 507,00	Не подавалас ь	МУП «РКС»	0,1	Хоз. ведение	238 507,00	Не подавалас ь	П.11	МУП «СП Теплосеть»
01	Котельная №18	40	0,1	МУП «РКС»	Хоз. ведение	238 507,00	Не подавалас ь	МУП «РКС»	0,4	Хоз. ведение	238 507,00	Не подавалас ь	П.11	МУП «СП Теплосеть»
01	Котельная №19	41	0,5	МУП «РКС»	Хоз. ведение	238 507,00	Не подавалас ь	МУП «РКС»	0,4	Хоз. ведение	238 507,00	Не подавалас ь	П.11	МУП «СП Теплосеть»
01	Котельная №21	42	0,25	МУП «РКС»	Хоз. ведение	238 507,00	Не подавалас ь	МУП «РКС»	0,0	Хоз. ведение	238 507,00	Не подавалас ь	П.11	МУП «СП Теплосеть»
01	Котельная Мостовик	43	6,4	МУП «РКС»	Хоз. ведение	238 507,00	Не подавалас ь	МУП «РКС»	74,7	Хоз. ведение	238 507,00	Не подавалас ь	П.11	МУП «СП Теплосеть»
01	Котельная Васильевское	44	7,5	МУП «РКС»	Хоз. ведение	238 507,00	Не подавалас ь	МУП «РКС»	67,7	Хоз. ведение	238 507,00	Не подавалас ь	П.11	МУП «СП Теплосеть»
01	Котельная Лазарево	45	0,09	МУП «РКС»	Хоз. ведение	238 507,00	Не подавалас ь	МУП «РКС»	0,0	Хоз. ведение	238 507,00	Не подавалас ь	П.11	МУП «СП Теплосеть»
01	Котельная Марьино	46	4,5	МУП «РКС»	Хоз. ведение	238 507,00	Не подавалас ь	МУП «РКС»	24,7	Хоз. ведение	238 507,00	Не подавалас ь	П.11	МУП «СП Теплосеть»
01	Котельная Шабурново	47	8,6	МУП «РКС»	Хоз. ведение	238 507,00	Не подавалас ь	МУП «РКС»	73,6	Хоз. ведение	238 507,00	Не подавалас ь	П.11	МУП «СП Теплосеть»
01	Котельная Кузьмино	48	2,79	МУП «РКС»	Хоз. ведение	238 507,00	Не подавалас ь	МУП «РКС»	39,6	Хоз. ведение	238 507,00	Не подавалас ь	П.11	МУП «СП Теплосеть»
01	Котельная Константиново, ПМК	49	1,86	МУП «РКС»	Хоз. ведение	238 507,00	Не подавалас ь	МУП «РКС»	13,4	Хоз. ведение	238 507,00	Не подавалас ь	П.11	МУП «СП Теплосеть»
01	Котельная Константиново (Школа)	50	1,86	МУП «РКС»	Хоз. ведение	238 507,00	Не подавалас ь	МУП «РКС»	7,9	Хоз. ведение	238 507,00	Не подавалас ь	П.11	МУП «СП Теплосеть»
01	Котельная Самоговино	51	3,72	МУП «РКС»	Хоз. ведение	238 507,00	Не подавалас ь	МУП «РКС»	6,5	Хоз. ведение	238 507,00	Не подавалас ь	П.11	МУП «СП Теплосеть»
01	Котельная Закубежье	52	1,8	МУП «РКС»	Хоз. ведение	238 507,00	Не подавалас ь	МУП «РКС»	24,5	Хоз. ведение	238 507,00	Не подавалас ь	П.11	МУП «СП Теплосеть»
01	Котельная Башенка	53	1,38	МУП «РКС»	Хоз. ведение	238 507,00	Не подавалас ь	МУП «РКС»	6,9	Хоз. ведение	238 507,00	Не подавалас ь	П.11	МУП «СП Теплосеть»

Код зоны деятельно сти ЕТО	Наименование источника	Код системы теплоснабже ния	Источники тепловой энергии					Тепловые сети					Основания для присвоения статуса ЕТО (пункт Правил организации теплоснабже ния)	Утвержденная ЕТО
			Рабочая теплова я мощнос ть, Гкал/час	Наименование организации	Вид имущественн ого права (собственнос ть, аренда или иное законное основание)	Размер собственн ого капитала, тыс. руб.	Информа ция о подаче заявки на присвоен ие статуса ЕТО	Наименование организации	Емкост ь теплов ых сетей, м³	Вид имущественн ого права (собственнос ть, аренда или иное законное основание)	Размер собственн ого капитала, тыс. руб.	Информа ция о подаче заявки на присвоен ие статуса ЕТО		
01	Котельная Мкр. Новый	54	31,74	МУП «РКС»	Хоз. ведение	238 507,00	Не подавалас ь	МУП «РКС»	670,7	Хоз. ведение	238 507,00	Не подавалас ь	П.11	МУП «СП Теплосеть»
01	Котельная Сырнево	55	0,13	МУП «РКС»	Хоз. ведение	238 507,00	Не подавалас ь	МУП «РКС»	0,0	Хоз. ведение	238 507,00	Не подавалас ь	П.11	МУП «СП Теплосеть»
01	Котельная Лоза, 18а	56	0,06	МУП «РКС»	Хоз. ведение	238 507,00	Не подавалас ь	МУП «РКС»	2,4	Хоз. ведение	238 507,00	Не подавалас ь	П.11	МУП «СП Теплосеть»
01	Котельная Лоза, 4а, стр. 1	57	11,12	МУП «РКС»	Хоз. ведение	238 507,00	Не подавалас ь	МУП «РКС»	258,6	Хоз. ведение	238 507,00	Не подавалас ь	П.11	МУП «СП Теплосеть»
01	Котельная Зубцово	58	3,6	МУП «РКС»	Хоз. ведение	238 507,00	Не подавалас ь	МУП «РКС»	87,1	Хоз. ведение	238 507,00	Не подавалас ь	П.11	МУП «СП Теплосеть»
01	Котельная Ситники	59	1,11	МУП «РКС»	Хоз. ведение	238 507,00	Не подавалас ь	МУП «РКС»	7,1	Хоз. ведение	238 507,00	Не подавалас ь	П.11	МУП «СП Теплосеть»
01	Котельная Здравница (Березка)	60	2,06	МУП «РКС»	Хоз. ведение	238 507,00	Не подавалас ь	МУП «РКС»	24,6	Хоз. ведение	238 507,00	Не подавалас ь	П.11	МУП «СП Теплосеть»
01	Котельная Заречный	61	12	МУП «РКС»	Хоз. ведение	238 507,00	Не подавалас ь	МУП «РКС»	36,96	Хоз. ведение	238 507,00	Не подавалас ь	П.11	МУП «СП Теплосеть»
01	Котельная Торгашино	62	3,44	МУП «РКС»	Хоз. ведение	238 507,00	Не подавалас ь	МУП «РКС»	41,8	Хоз. ведение	238 507,00	Не подавалас ь	П.11	МУП «СП Теплосеть»
01	Котельная Федорцово	63	2,75	МУП «РКС»	Хоз. ведение	238 507,00	Не подавалас ь	МУП «РКС»	31,2	Хоз. ведение	238 507,00	Не подавалас ь	П.11	МУП «СП Теплосеть»
01	Котельная Селково	64	13	МУП «РКС»	Хоз. ведение	238 507,00	Не подавалас ь	МУП «РКС»	225,9	Хоз. ведение	238 507,00	Не подавалас ь	П.11	МУП «СП Теплосеть»
01	Котельная Трехселище	65	2,7	МУП «РКС»	Хоз. ведение	238 507,00	Не подавалас ь	МУП «РКС»	3,61	Хоз. ведение	238 507,00	Не подавалас ь	П.11	МУП «СП Теплосеть»
01	Котельная Сватково	66	10,6	МУП «РКС»	Хоз. ведение	238 507,00	Не подавалас ь	МУП «РКС»	55,2	Хоз. ведение	238 507,00	Не подавалас ь	П.11	МУП «СП Теплосеть»
01	Котельная Березняки	67	12,6	МУП «РКС»	Хоз. ведение	238 507,00	Не подавалас ь	МУП «РКС»	409,8	Хоз. ведение	238 507,00	Не подавалас ь	П.11	МУП «СП Теплосеть»
01	Котельная Бужаниново	68	6	МУП «РКС»	Хоз. ведение	238 507,00	Не подавалас ь	МУП «РКС»	73,79	Хоз. ведение	238 507,00	Не подавалас ь	П.11	МУП «СП Теплосеть»
01	Котельная Путятино (Бобошино)	69	3,6	МУП «РКС»	Хоз. ведение	238 507,00	Не подавалас ь	МУП «РКС»	18,1	Хоз. ведение	238 507,00	Не подавалас ь	П.11	МУП «СП Теплосеть»
01	Котельная Реммаш	70	42	МУП «РКС»	Хоз. ведение	238 507,00	Не подавалас	МУП «РКС»	206,3	Хоз. ведение	238 507,00	Не подавалас	П.11	МУП «СП Теплосеть»

Код зоны деятельно сти ЕТО	Наименование источника	Код системы теплоснабже ния	Источники тепловой энергии					Тепловые сети					Основания для присвоения статуса ЕТО (пункт Правил организации теплоснабже ния)	Утвержденная ЕТО
			Рабочая теплова я мощнос ть, Гкал/час	Наименование организации	Вид имущественн ого права (собственнос ть, аренда или иное законное основание)	Размер собственн ого капитала, тыс. руб.	Информа ция о подаче заявки на присвоен ие статуса ЕТО	Наименование организации	Емкост ь теплов ых сетей, м³	Вид имущественн ого права (собственнос ть, аренда или иное законное основание)	Размер собственн ого капитала, тыс. руб.	Информа ция о подаче заявки на присвоен ие статуса ЕТО		
							ь					ь		
Котельные МУП «ККК»														
01	Котельная №3 г. Краснозаводск	71	72,8	МУП «ККК»	Хоз. ведение	-31238	Не подавалас ь	МУП «ККК»	704,3	Хоз. ведение	-31238	Не подавалас ь	П.11	МУП «СП Теплосеть»
01	Котельная д. Семенково	72	4,2	МУП «ККК»	Хоз. ведение	-31238	Не подавалас ь	МУП «ККК»	21,4	Хоз. ведение	-31238	Не подавалас ь	П.11	МУП «СП Теплосеть»
Котельные ЗАО «Стройгруппа СП»														
01	Котельная рп Богородское	73	90	ЗАО «Стройгруппа СП»	Собственнос ть	15577	Не подавалас ь	ЗАО «Стройгруппа СП»	792,1	Собственнос ть	15577	Не подавалас ь	П.11	МУП «СП Теплосеть»
01	Котельная с. Муханово	74	2,58	ЗАО «Стройгруппа СП»	Собственнос ть	15577	Не подавалас ь	ЗАО «Стройгруппа СП»	57,7	Собственнос ть	15577	Не подавалас ь	П.11	МУП «СП Теплосеть»
Ведомственные котельные, в зоне действия которых транспортировку тепловой энергии осуществляет МУП «СП Теплосеть»														
02	Котельная АО «ФНПЦ «НИИ прикладной химии»	75	46	АО «ФНПЦ «НИИ прикладной химии»	Собственнос ть	4302,6	Не подавалас ь	1) АО «ФНПЦ «НИИ прикладной химии» 2) МУП «СП Теплосеть»	5893,2	Собственнос ть	4302,6	Не подавалас ь	П.11	АО «ФНПЦ «НИИ прикладной химии»
Прочие котельные														
03	Котельная ООО «К- ЖБИ»	76	1,17	ООО «К-ЖБИ»	Собственнос ть	нет данных	Не подавалас ь	ООО «К-ЖБИ»	7,6	Собственнос ть	нет данных	Не подавалас ь	П.11	ООО «К-ЖБИ»
04	Котельная ФКП «НИЦ РКП»	77	335	ФКП «НИЦ РКП»	Собственнос ть	нет данных	Не подавалас ь	ФКП «НИЦ РКП»	2353,8	Собственнос ть	нет данных	Не подавалас ь	П.11	ФКП «НИЦ РКП»
05	Котельная АО «НИИРП»	78	19,5	АО «НИИРП»	Собственнос ть	67 566	Не подавалас ь	АО «НИИРП»	29,8	Собственнос ть	67 566	Не подавалас ь	П.11	АО «НИИРП»
06	Котельная ФГБУ «Санаторий «Загорские дали»	79	12	ФГБУ «Санаторий «Загорские дали»	Собственнос ть	нет данных	Не подавалас ь	ФГБУ «Санаторий «Загорские дали»	4,0	Собственнос ть	нет данных	Не подавалас ь	П.11	ФГБУ «Санаторий «Загорские дали»
07	Котельная ООО «ТЕПЛОЭНЕРГОРЕСУР С СП»	80	3,44	ООО «ТЕПЛОЭНЕРГОРЕ СУРС СП»	Собственнос ть	нет данных	Не подавалас ь	ООО «ТЕПЛОЭНЕРГОРЕ СУРС СП»	16,8	Собственнос ть	нет данных	Не подавалас ь	П.11	ООО «ТЕПЛОЭНЕРГОРЕ СУРС СП»
08	Котельная ПАО «Электроизолит»	81	41,2	ПАО «Электроизолит»	Собственнос ть	283 716	Не подавалас ь	ПАО «Электроизолит»	233,7	Собственнос ть	283 716	Не подавалас ь	П.11	ПАО «Электроизолит»
09	Котельная АО «ЦНИИСМ»	82	64,8	АО «ЦНИИСМ»	Собственнос ть	846	Не подавалас ь	АО «ЦНИИСМ»	382,4	Собственнос ть	846	Не подавалас ь	П.11	АО «ЦНИИСМ»
10	Котельная АО «СТЭК»	83	119,2	АО «СТЭК»	аренда	62 596	Не подавалас ь	АО «СТЭК»	24075,3	аренда	62 596	Не подавалас ь	П.11	АО «СТЭК»
11	Котельная ООО «УКС»	84	5,16	ООО «УКС»	Собственнос ть	нет данных	Не подавалас ь	ООО «УКС»	0,0	Собственнос ть	нет данных	Не подавалас ь	П.11	ООО «УКС»

Код зоны деятельности ЕТО	Наименование источника	Код системы теплоснабжения	Источники тепловой энергии					Тепловые сети					Основания для присвоения статуса ЕТО (пункт Правил организации теплоснабжения)	Утвержденная ЕТО
			Рабочая тепловая мощность, Гкал/час	Наименование организации	Вид имущественного права (собственность, аренда или иное законное основание)	Размер собственного капитала, тыс. руб.	Информация о подаче заявки на присвоение статуса ЕТО	Наименование организации	Емкость тепловых сетей, м³	Вид имущественного права (собственность, аренда или иное законное основание)	Размер собственного капитала, тыс. руб.	Информация о подаче заявки на присвоение статуса ЕТО		
12	Котельная СМЗ «Загорский»	85	16,8	ООО «Энерго Инвест»	аренда	нет данных	Не подавалась	ООО «Энерго Инвест»	264,3	аренда	нет данных	Не подавалась	П.11	ООО «Энерго Инвест»
12	Котельная ВНИИИД «Игрушки»	86	16,8	ООО «Энерго Инвест»	аренда	нет данных	Не подавалась	ООО «Энерго Инвест»	120,0	аренда	нет данных	Не подавалась	П.11	ООО «Энерго Инвест»
13	Котельная Ильинская	87	6,8	Свято-Троицкая Сергиева Лавра	Собственность	нет данных	Не подавалась	Свято-Троицкая Сергиева Лавра	36,1	Собственность	нет данных	Не подавалась	П.11	Свято-Троицкая Сергиева Лавра
14	Котельная ООО «Экотерм»	88	3,44	ООО «Экотерм»	Собственность	нет данных	Не подавалась	ООО «Экотерм»	4,7	Собственность	нет данных	Не подавалась	П.11	ООО «Экотерм»
15	Котельная ФГБУ «ЦЖКУ» №1	89	10,83	ФГБУ «ЦЖКУ»	Собственность	нет данных	Не подавалась	ФГБУ «ЦЖКУ»	45,3	Собственность	нет данных	Не подавалась	П.11	ФГБУ «ЦЖКУ»
15	Котельная ФГБУ «ЦЖКУ» №2	89	13,7	ФГБУ «ЦЖКУ»	Собственность	нет данных	Не подавалась	ФГБУ «ЦЖКУ»	65,3	Собственность	нет данных	Не подавалась	П.11	ФГБУ «ЦЖКУ»

5 Заявки теплоснабжающих организаций, поданные в рамках разработки проекта схемы теплоснабжения (при их наличии), на присвоение статуса единой теплоснабжающей организации

Для присвоения организации статуса единой теплоснабжающей организации на территории поселения, городского округа лица, владеющие на праве собственности или ином законном основании источниками тепловой энергии и (или) тепловыми сетями, подают в уполномоченный орган заявку на присвоение организации статуса единой теплоснабжающей организации с указанием зоны ее деятельности.

В соответствии с пунктом 11 Правил организации теплоснабжения, в случае если организациями не подано ни одной заявки на присвоение статуса единой теплоснабжающей организации в соответствующей зоне деятельности источника, статус единой теплоснабжающей организации присваивается организации, владеющей в соответствующей зоне деятельности источниками тепловой энергии с наибольшей рабочей тепловой мощностью и (или) тепловыми сетями с наибольшей тепловой емкостью.

До момента и в период актуализации Схемы теплоснабжения, заявок на присвоение статуса ЕТО в зонах теплоснабжения на территории Сергиево-Посадского ГО в адрес Администрации Сергиево-Посадского ГО - не поступало

6 ОПИСАНИЕ ГРАНИЦ ЗОН ДЕЯТЕЛЬНОСТИ ЕДИНОЙ ТЕПЛОСНАБЖАЮЩЕЙ ОРГАНИЗАЦИИ (ОРГАНИЗАЦИЙ)

В настоящей книге определены зоны деятельности энергоисточников для выбора единых теплоснабжающих организаций на территории Сергиево-Посадского ГО.

Реестр существующих зон деятельности теплоснабжающих (теплосетевых) организаций для определения ЕТО приведен в таблице 2-1.

После внесения проекта схемы теплоснабжения на рассмотрение теплоснабжающие и/или теплосетевые организации должны обратиться с заявкой на присвоение статуса ЕТО одной или нескольких из определенной зон деятельности. Кроме того, согласно п. 11 правил «В случае если организациями не подано ни одной заявки на присвоение статуса единой теплоснабжающей организации, статус единой теплоснабжающей организации присваивается организации, владеющей в соответствующей зоне деятельности источниками тепловой энергии с наибольшей рабочей тепловой мощностью и (или) тепловыми сетями с наибольшей тепловой емкостью».

В процессе развития системы теплоснабжения в городе возможно появление дополнительных заявок или энергоисточников, рассмотрение которых может привести к расширенному составу ЕТО.

Решение о присвоении организации статуса ЕТО в той или иной зоне деятельности принимает для поселений, городских округов с численностью населения пятьсот тысяч человек и более, в соответствии с ч.2 ст.4 Федерального закона №190 «О теплоснабжении» и п.3. Правил организации теплоснабжения в Российской Федерации, утвержденных постановлением Правительства РФ №808 от 08.08.2012 г., федеральный орган исполнительной власти, уполномоченный на реализацию государственной политики в сфере теплоснабжения (Министерство энергетики Российской Федерации).

Изолированные зоны действия энергоисточников, планируемых к вводу в эксплуатацию в соответствии со схемой теплоснабжения для присвоения статуса ЕТО рассмотрены в разделе 1.7 настоящей Книги, а окончательное решение должно быть принято на стадии актуализации схемы теплоснабжения, после определения источников инвестиций.

Обязанности ЕТО установлены постановлением Правительства РФ от 08.08.2012 № 808 «Об организации теплоснабжения в Российской Федерации и о внесении изменений в некоторые законодательные акты Правительства Российской Федерации» (п. 12 Правил организации теплоснабжения в Российской Федерации, утвержденных указанным постановлением). В соответствии с приведенным документом ЕТО обязана:

- заключать и исполнять договоры теплоснабжения с любыми обратившимися к ней потребителями тепловой энергии, тепло потребляющие установки которых находятся в данной системе теплоснабжения при условии соблюдения указанными потребителями выданных им в соответствии с законодательством о градостроительной деятельности технических условий подключения к тепловым сетям;

- заключать и исполнять договоры поставки тепловой энергии (мощности) и/или теплоносителя в отношении объема тепловой нагрузки, распределенной в соответствии со схемой теплоснабжения;

- заключать и исполнять договоры оказания услуг по передаче тепловой энергии, теплоносителя в объеме, необходимом для обеспечения теплоснабжения потребителей тепловой энергии с учетом потерь тепловой энергии, теплоносителя при их передаче.

Границы зоны деятельности ЕТО в соответствии с п.19 Правил организации теплоснабжения могут быть изменены в следующих случаях:

- подключение к системе теплоснабжения новых тепло потребляющих установок, источников тепловой энергии или тепловых сетей, или их отключение от системы теплоснабжения;
- технологическое объединение или разделение систем теплоснабжения;

Сведения об изменении границ зон деятельности единой теплоснабжающей организации, а также сведения о присвоении другой организации статуса единой теплоснабжающей организации подлежат внесению в схему теплоснабжения при ее актуализации.

Обоснование соответствия организаций, предлагаемых в качестве ЕТО, критериям определения ЕТО, устанавливаемым ПП РФ от 08.08.2012 г. № 808, представлено в таблице 4.5-1.

Описание границ зон деятельности МУП «СП Теплосеть» теплоснабжающей организации (организаций) рекомендуемой на присвоение ЕТО на всей территории Сергиево-Посадского ГО представлено на рисунке 6-1.

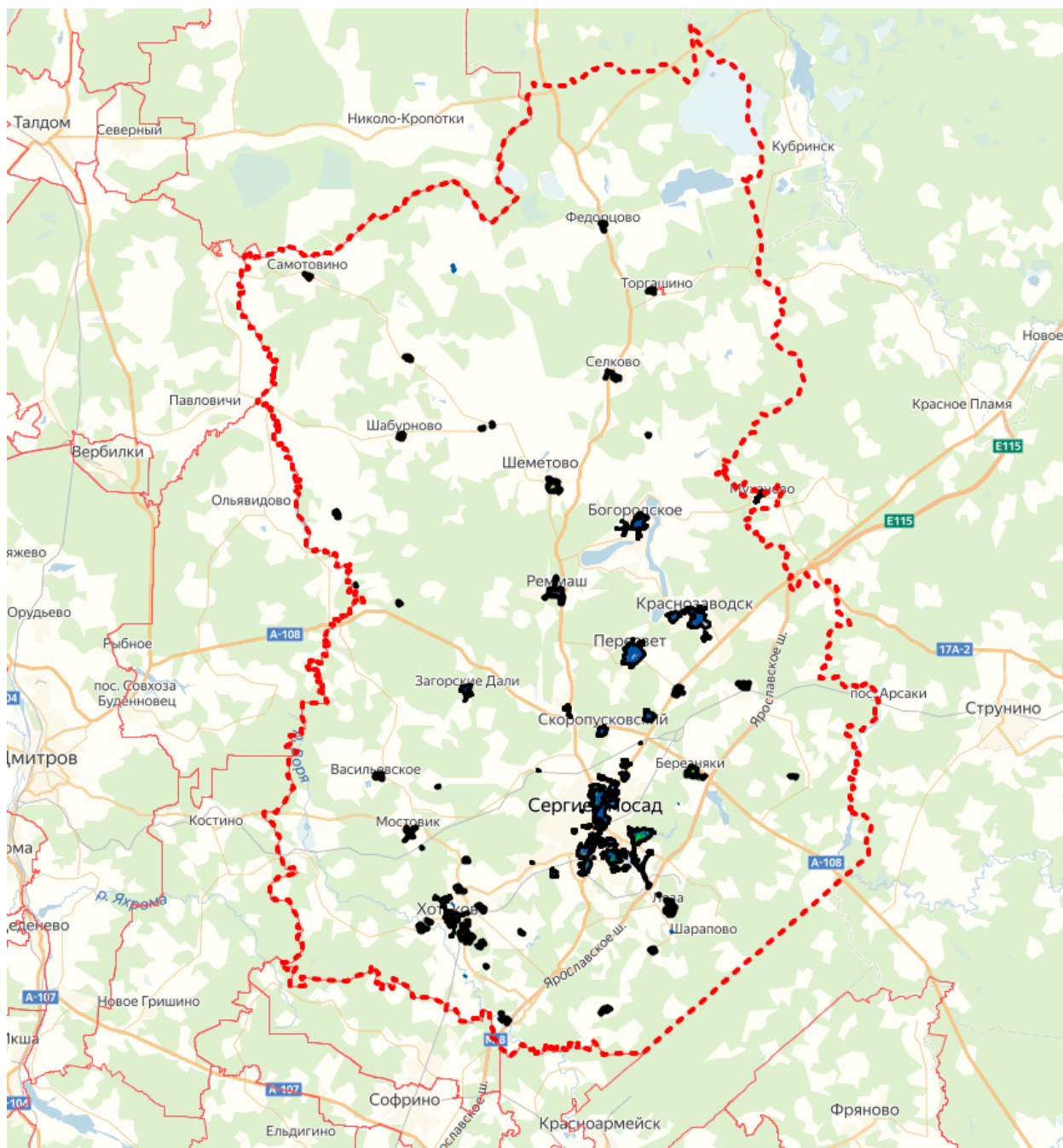


Рисунок 6-1 – Зоны деятельности организаций в составе ЕТО

Зоны с кодом деятельности №№ 01 – 15 соответствуют зонам теплоснабжения №№ 1-90.